



**EAST SIDE OPTION:
SEPARATED BIKEWAY
ALONG THE EAST SIDE OF
19TH STREET**

- 1 The Pershing Bikeway project will connect to a planned separated bikeway along the north side of C Street.
- 2 A two-way separated bikeway along the east side of 19th Street would maintain access to existing driveways.
- 3 Along the two blocks between B Street and Broadway, diagonal parking along the west side of 19th Street maintains the total number of existing parking spaces.
- 4 The proposed design calms traffic to create safer speeds for a mixed-use residential neighborhood.

LOOKING FROM DOWNTOWN TO NORTH PARK: 19TH STREET AT C STREET

**WEST SIDE OPTION:
SEPARATED BIKEWAY
ALONG THE WEST SIDE OF
19TH STREET**

- 1 The Pershing Bikeway project will connect to a planned separated bikeway along the north side of C Street.
- 2 A two-way separated bikeway along the west side of 19th Street avoids potential conflicts with existing driveways.
- 3 A two-stage or diagonal crossing at B Street would connect to the Pershing Bikeway.
- 4 Along the two blocks between B Street and Broadway, the total number of existing parking spots is maintained.
- 5 The proposed design calms traffic to create safer speeds for a mixed-use residential neighborhood.



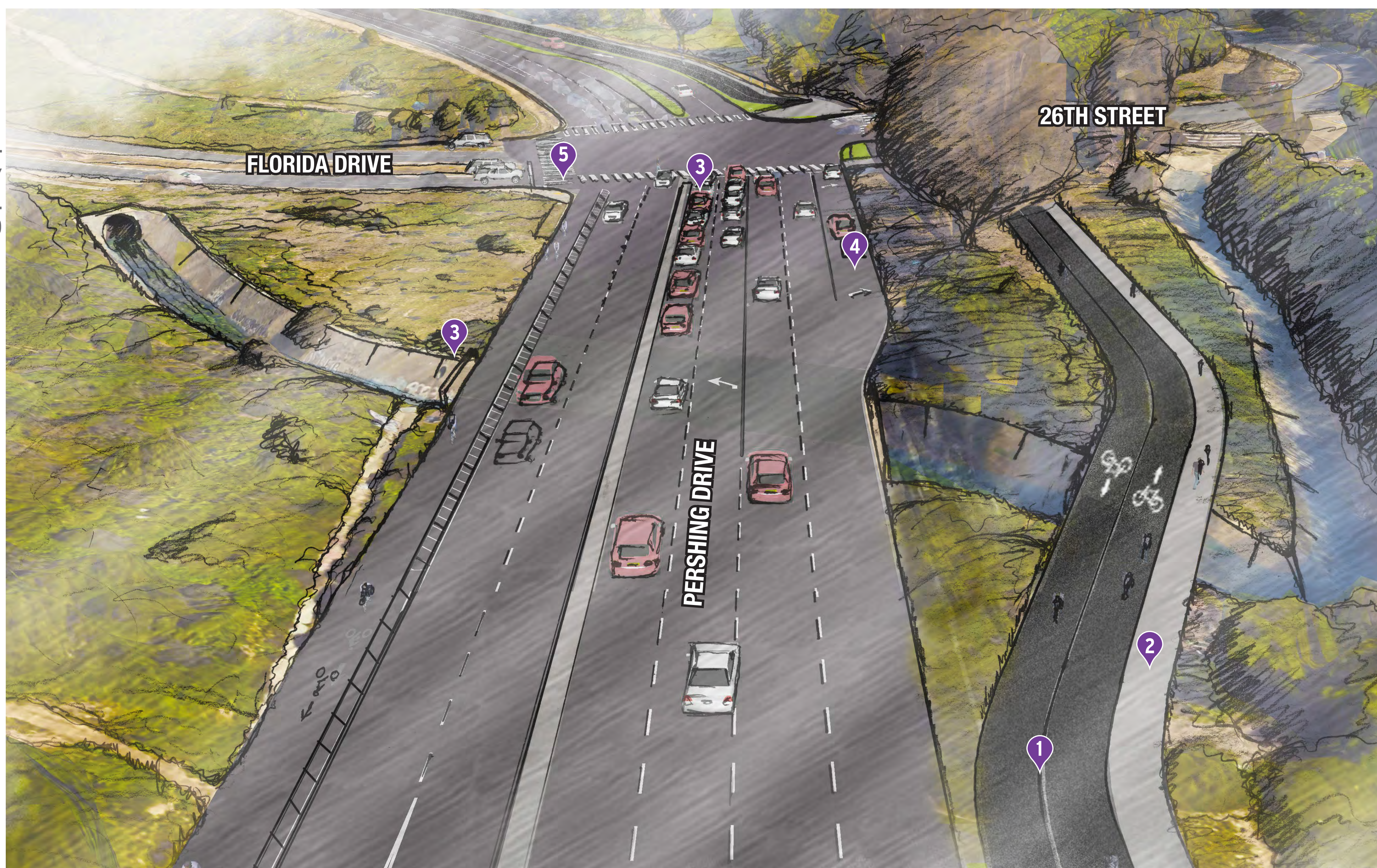
LOOKING FROM DOWNTOWN TO NORTH PARK: 19TH STREET AT C STREET



EXISTING VIEW: LOOKING FROM DOWNTOWN TO NORTH PARK

TO NORTH PARK

TO NAVY HOSPITAL & ZOO



IMPROVING INTERSECTION SAFETY FOR EVERYONE

- 1 The two-way separated bikeway veers off of the roadway. This allows the project to make intersection improvements, preserve existing trees, and provide a crossing over the existing storm channel.
- 2 A sidewalk provides an area for people walking or jogging.
- 3 Vehicular capacity at the intersection is maintained. There are still two left turn lanes onto Florida Drive and two through lanes.
- 4 A new right turn lane improves the intersection for people turning right onto 26th Street.
- 5 High visibility crosswalks have been added to all legs of the intersection to improve connections for people walking and biking.

LOOKING FROM DOWNTOWN TO NORTH PARK: PERSHING DRIVE AT FLORIDA DRIVE AND 26TH STREET

IMPROVING CROSSINGS AND CREATING CONNECTIONS

- 1 Two-way separated bikeway
- 2 The sidewalk area provides both unpaved and paved surfaces for people walking or jogging.
- 3 The crosswalk is set back from the intersection to improve visibility of people crossing 26th Street.
- 4 High visibility crosswalks have been added to all legs of the intersection to improve connections for people walking and biking.

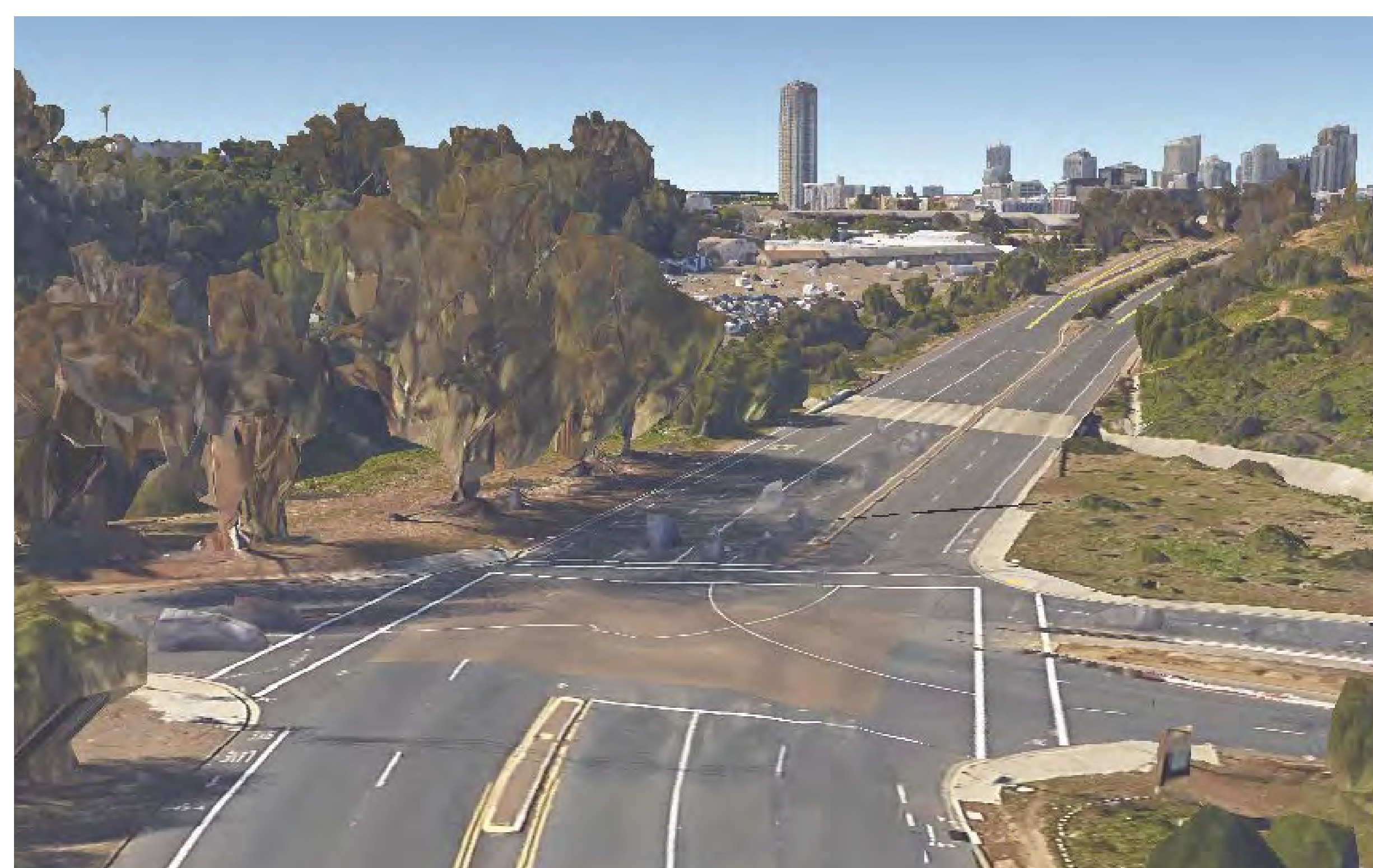


TO NAVY HOSPITAL & ZOO

LOOKING FROM NORTH PARK TO DOWNTOWN: PERSHING DRIVE AT FLORIDA DRIVE AND 26TH STREET



EXISTING VIEW: LOOKING FROM DOWNTOWN TO NORTH PARK



EXISTING VIEW: LOOKING FROM NORTH PARK TO DOWNTOWN



PERSHING BIKEWAY

NORTH PARK TO DOWNTOWN



KeepSanDiegoMoving.com/PershingBikeway





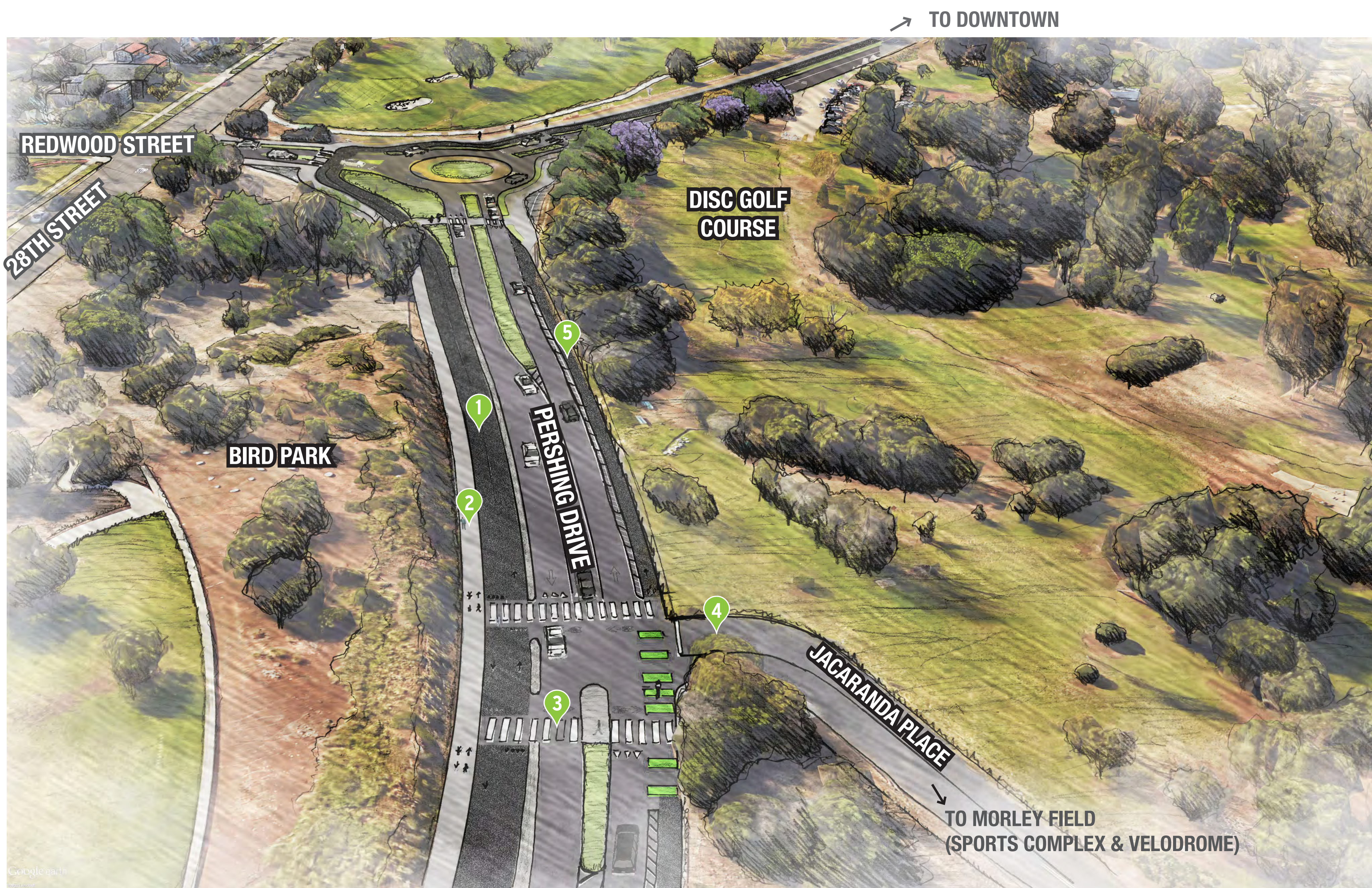
STRENGTHENING CONNECTIONS BETWEEN THE NEIGHBORHOOD AND THE PARK

- 1 A roundabout will calm traffic and improve traffic flow, visibility, and safety.
- 2 The two-way separated bikeway travels around the roundabout.
- 3 The sidewalk provides both paved and unpaved surfaces for people walking or jogging.
- 4 New crosswalks provide connections across Pershing Drive and a sidewalk connects the neighborhood to Balboa Park.
- 5 The southbound buffered bike lane transitions to a separated shared-use path around the roundabout.

LOOKING FROM DOWNTOWN TO NORTH PARK: PERSHING DRIVE AT REDWOOD STREET

CONNECTING TO JACARANDA PLACE

- 1 Two-way separated bikeway
- 2 The sidewalk provides a new connection from the neighborhood to the amenities in Balboa Park along Jacaranda Place.
- 3 A mid-block crossing with an activated crossing light improves connections for people walking and riding bikes to Jacaranda Place.
- 4 The intersection of Pershing Drive and Jacaranda Place has been realigned from a “Y” intersection to a “T” to improve visibility and safety.
- 5 Southbound buffered bike lane



LOOKING FROM NORTH PARK TO DOWNTOWN: PERSHING DRIVE AT JACARANDA PLACE



EXISTING VIEW: LOOKING FROM DOWNTOWN TO NORTH PARK



EXISTING VIEW: LOOKING FROM NORTH PARK TO DOWNTOWN



PERSHING BIKEWAY

NORTH PARK TO DOWNTOWN



KeepSanDiegoMoving.com/PershingBikeway



↑
TO
LANDIS
STREET



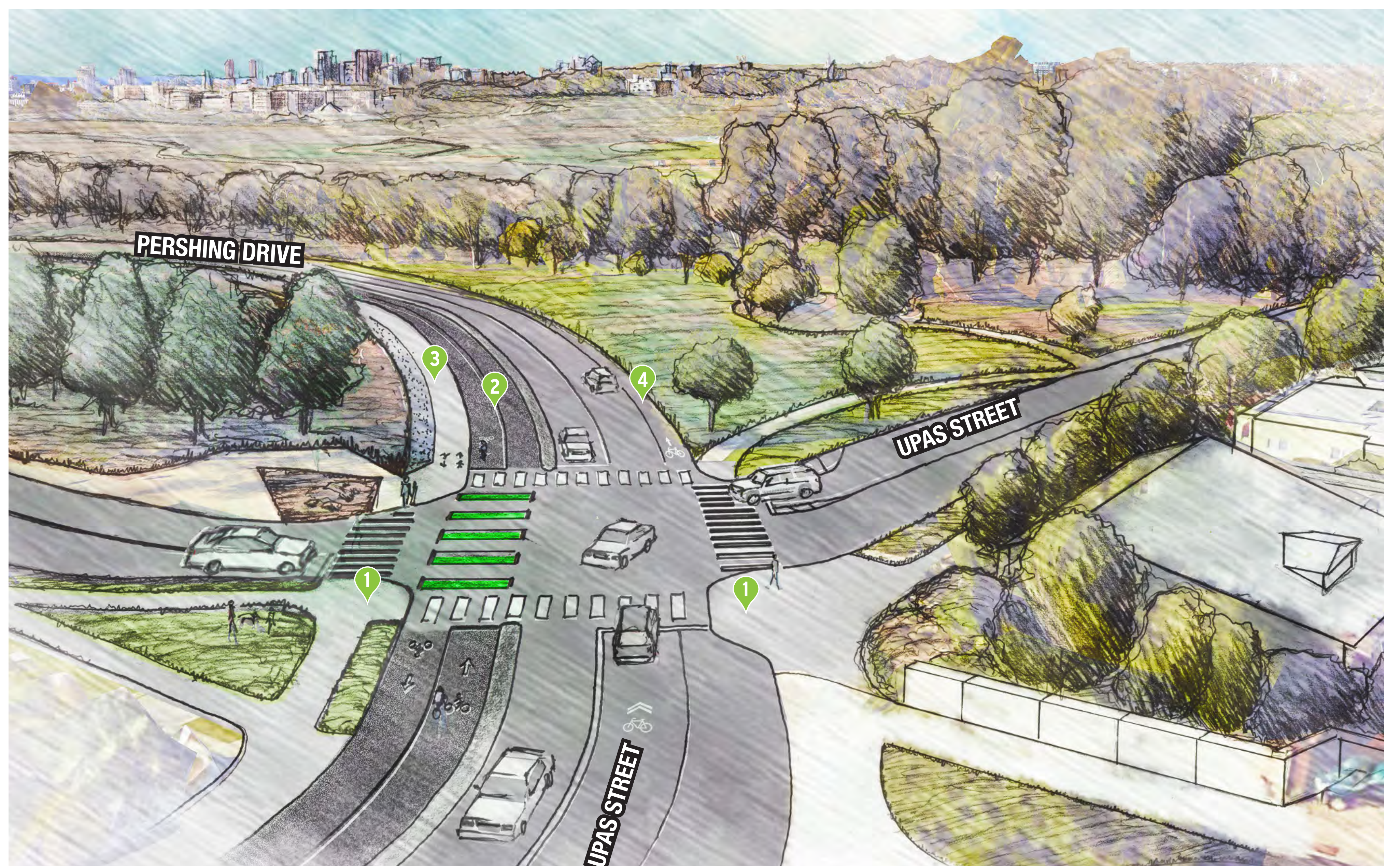
CONNECTING TO UTAH STREET

- 1 Realigning 28th Street to meet Pershing Drive and Upas Street at a right angle improves visibility and shortens crossing distance for people walking and biking.
- 2 The two-way separated bikeway connects to Utah Street.
- 3 Crossing improvements connect to Utah Street.
- 4 Improved buffered bike lanes on Utah Street connect north to Landis Street.

LOOKING EAST: PERSHING DRIVE AT UPAS AND 28TH STREETS

IMPROVING CONNECTIONS TO PARK AMENITIES

- 1 Curb extensions shorten crossing distances for people walking and biking.
- 2 Two-way separated bikeway
- 3 A sidewalk provides an area for people walking or jogging.
- 4 Southbound bike lane



LOOKING FROM NORTH PARK TO DOWNTOWN: PERSHING DRIVE AT UPAS AND 28TH STREETS



EXISTING VIEW: LOOKING EAST



EXISTING VIEW: LOOKING FROM NORTH PARK TO DOWNTOWN



PERSHING BIKEWAY

NORTH PARK TO DOWNTOWN



KeepSanDiegoMoving.com/PershingBikeway





THE SEPARATED BIKEWAY EXPERIENCE

- 1 The 14-foot wide two-way bikeway provides a comfortable biking experience separated from the roadway.
- 2 The sidewalk area provides both unpaved and paved surface areas for people walking or jogging.
- 3 A planted median between Pershing Drive and the bikeway creates a park-like experience.
- 4 Reducing traffic speeds will help to improve safety of all roadway users along the corridor.
- 5 Southbound buffered bike lane



PERSHING DRIVE LOOKING TOWARD NORTH PARK



EXISTING VIEW



PERSHING BIKEWAY

NORTH PARK TO DOWNTOWN



KeepSanDiegoMoving.com/PershingBikeway





VISTA DESDE DOWNTOWN A NORTH PARK: 19TH STREET Y C STREET

OPCIÓN PARA EL LADO ESTE: CICLOVÍA SEPARADA A LO LARGO DEL LADO ESTE DE 19TH STREET

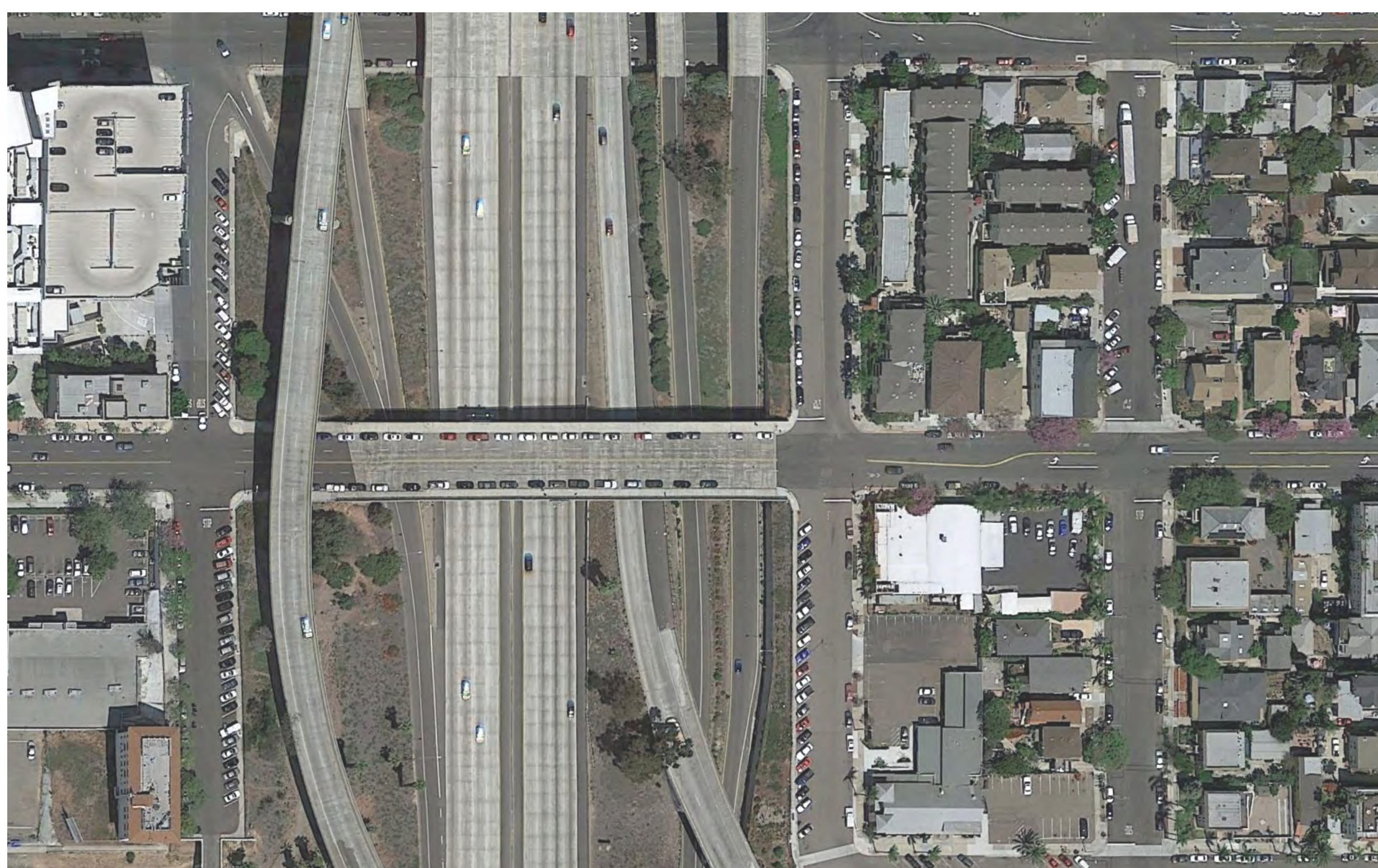
- 1 El proyecto Pershing Bikeway se conectará a una vía ciclista separada planeada a lo largo del lado norte de C Street.
- 2 Una ciclovía separada de doble sentido a lo largo del lado este de 19th Street mantendrá el acceso a las entradas de vehículos que actualmente existen.
- 3 Dos cuadros de estacionamiento en diagonal en el lado oeste de 19th Street, entre B Street y Broadway, mantiene el número de lugares de estacionamiento que actualmente existen.
- 4 El diseño propuesto sirve para reducir la velocidad del tráfico y crear un ambiente más seguro para un barrio residencial de uso mixto.

OPCIÓN PARA EL LADO OESTE: CICLOVÍA SEPARADA A LO LARGO DEL LADO OESTE DE 19TH STREET

- 1 El proyecto de la ciclovía de Pershing se conectará a una vía ciclista separada prevista a lo largo del lado norte de C Street.
- 2 Una ciclovía separada de dos sentidos a lo largo del lado este de 19th Street evitará posibles conflictos con las entradas de vehículos que actualmente existen.
- 3 Un cruce en diagonal o un cruce de dos pasos en B Street se conectará con la vía ciclista de Pershing.
- 4 A lo largo de dos cuadros, entre B Street y Broadway, se mantendrá el número actual de lugares de estacionamiento.
- 5 El diseño propuesto sirve para reducir la velocidad del tráfico y crear un ambiente más seguro para un barrio residencial de uso mixto.



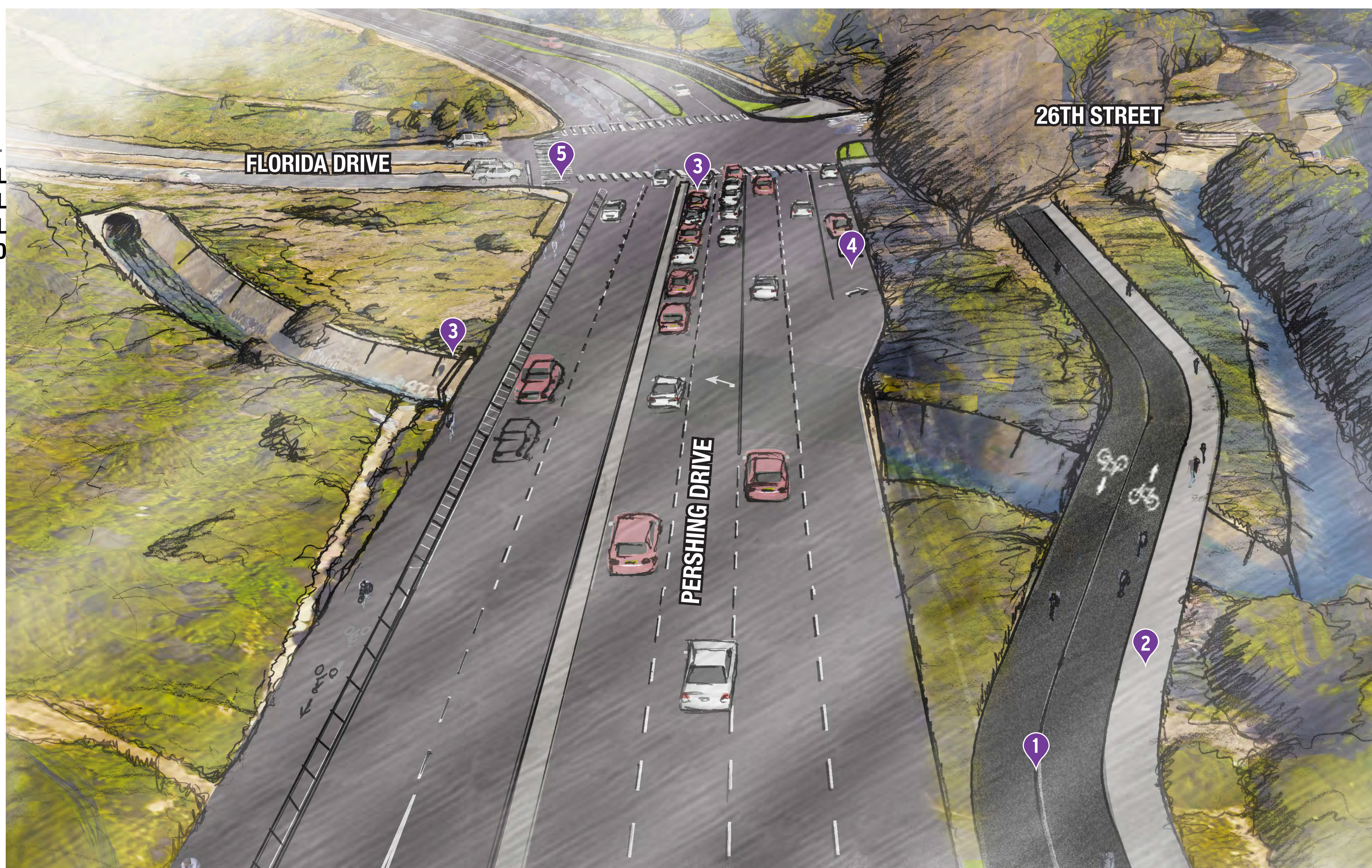
VISTA DESDE DOWNTOWN A NORTH PARK: 19TH STREET Y C STREET



VISTA ACTUAL: DE DOWNTOWN A NORTH PARK

HACIA NORTH PARK

HACIA EL HOSPITAL NAVAL Y EL ZOOLOGICO



MAYOR SEGURIDAD DE LA INTERSECCIÓN PARA TODOS

- 1 La vía ciclista separada de doble sentido se desvía fuera del camino. De esta manera es posible mejorar a la intersección, conservar los árboles existentes y crear un cruce por encima del canal.
- 2 La banqueta proporciona un área para que la gente camine o se ejercite.
- 3 La capacidad vehicular de la intersección se mantiene. Aún hay dos carriles para girar a la izquierda en Florida Drive y dos carriles de circulación general.
- 4 Un nuevo carril para girar a la derecha facilita la incorporación vehicular a 26th Street.
- 5 Se han añadido cruces peatonales de alta visibilidad en todas las esquinas de la intersección para mejorar las conexiones de las personas que caminan o andan en bicicleta.

VISTA DE DOWNTOWN A NORTH PARK: PERSHING DRIVE EN LA ESQUINA DE FLORIDA DRIVE Y 26TH STREET

MEJORA DE CRUCES Y NUEVAS CONEXIONES

- 1 Ciclovía separada de doble sentido
- 2 La acera proporciona un área pavimentada y no pavimentada para que la gente camine o se ejercite.
- 3 La banqueta proporciona superficies con y sin pavimento para que la gente camine o se ejercite.
- 4 Se han añadido cruces peatonales de alta visibilidad en todas las esquinas de la intersección para mejorar las conexiones de las personas que caminan o andan en bicicleta.

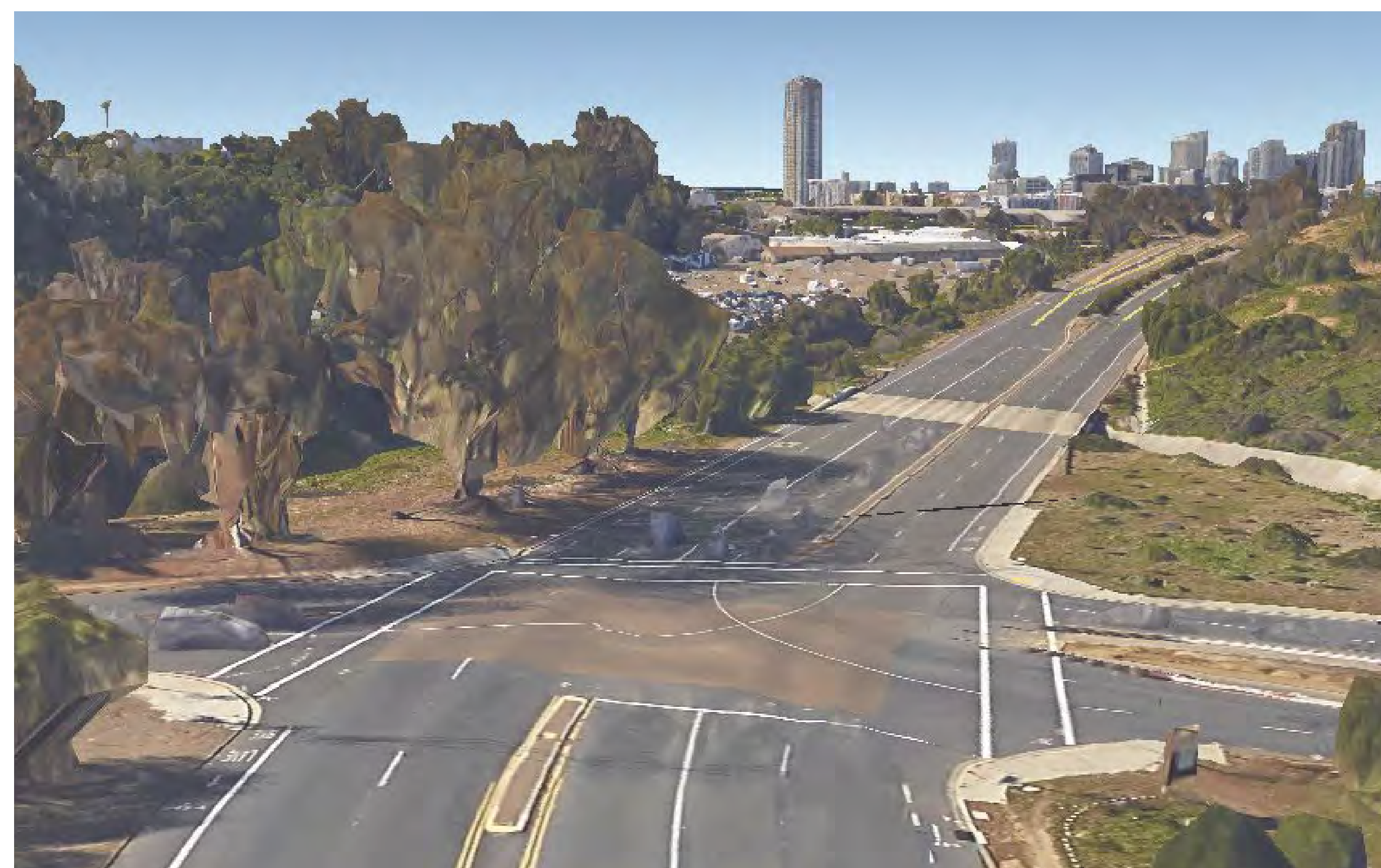


HACIA EL HOSPITAL NAVAL Y EL ZOOLOGICO

VISTA DE NORTH PARK A DOWNTOWN: PERSHING DRIVE EN LA ESQUINA DE FLORIDA DRIVE Y 26TH STREET



VISTA ACTUAL: DE DOWNTOWN A NORTH PARK



VISTA ACTUAL: DE NORTH PARK A DOWNTOWN



PERSHING BIKEWAY

DE NORTH PARK A DOWNTOWN



KeepSanDiegoMoving.com/PershingBikeway





REFUERZO DE CONEXIONES ENTRE EL BARRIO Y EL PARQUE

- 1 Una rotonda servirá para aliviar el tráfico y mejorar el flujo del tráfico, la visibilidad y seguridad.
- 2 La vía ciclista separada de doble sentido circula alrededor de la rotonda.
- 3 La banqueta proporciona superficies con y sin pavimento para que la gente camine o se ejercite.
- 4 Nuevos cruces peatonales proporcionan conexiones a lo largo de Pershing Drive y una banqueta conecta al barrio con Balboa Park.
- 5 En dirección sur, el carril de bicicleta segregado se convierte en un camino de uso compartido alrededor de la rotonda.

VISTA DE DOWNTOWN A NORTH PARK: PERSHING DRIVE Y REDWOOD STREET

CONEXIÓN A JACARANDA PLACE

- 1 Ciclovía separada de doble sentido
- 2 La banqueta proporciona una nueva conexión del barrio con las atracciones de Balboa Park a lo largo de Jacaranda Place.
- 3 Un cruce a la mitad de la cuadra con luces mejora la conexión de las personas que caminan o andan en bicicleta a Jacaranda Place.
- 4 El cruce de Pershing Drive y Jacaranda Place ha sido modificado de una intersección en forma de "Y" a una intersección en forma de "T" para mejorar la visibilidad y seguridad.
- 5 Carril de bicicleta segregado en dirección sur



VISTA DE NORTH PARK A DOWNTOWN: PERSHING DRIVE Y JACARANDA PLACE



VISTA ACTUAL: DE DOWNTOWN A NORTH PARK



VISTA ACTUAL: DE NORTH PARK A DOWNTOWN





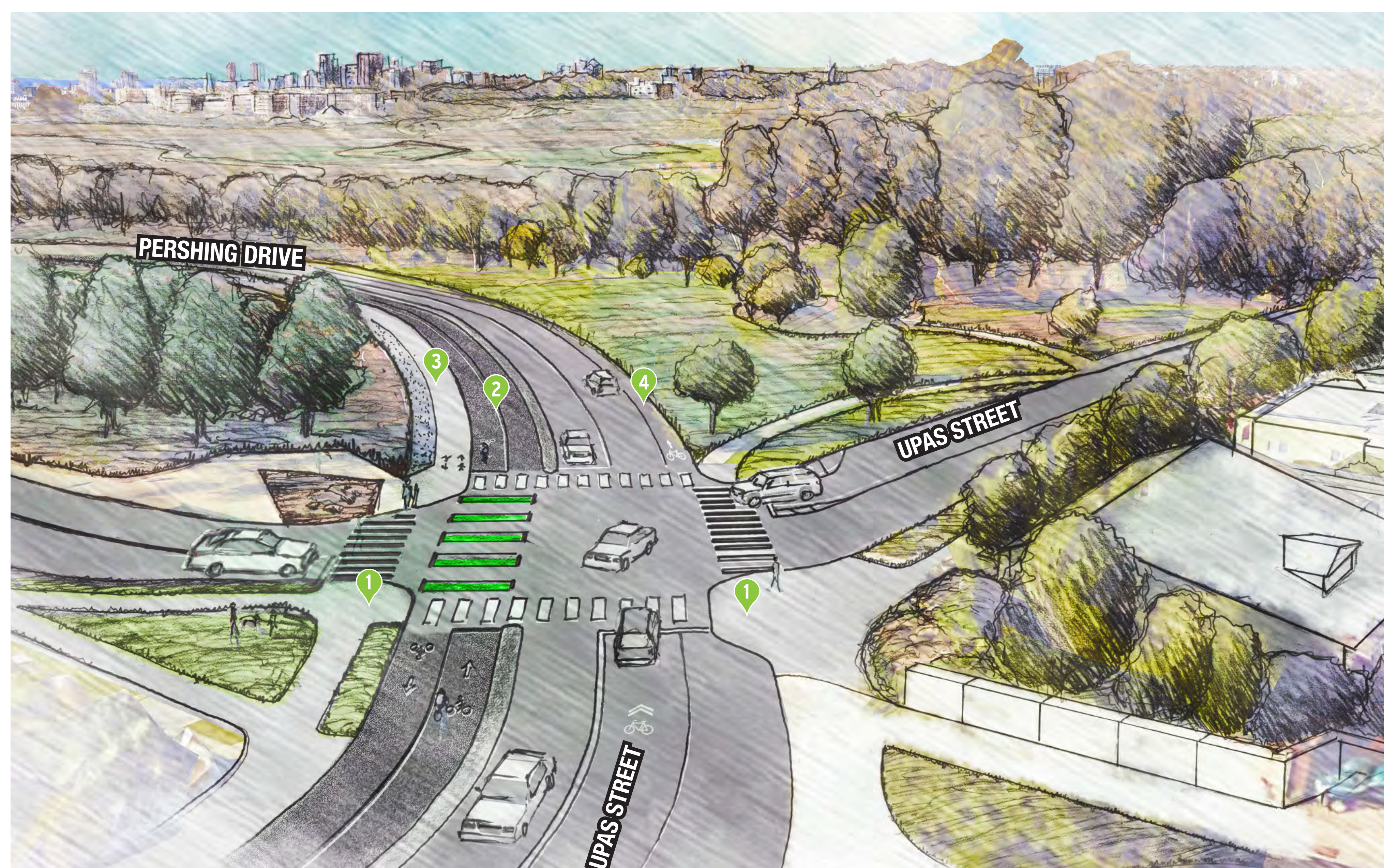
VISTA HACIA EL ESTE: PERSHING DRIVE EN LA ESQUINA DE UPAS STREET Y 28TH STREET

CONEXIONES A UTAH STREET

- 1 La realineación de 28th Street para que se una con Pershing Drive y Upas Street en el ángulo correcto mejora la visibilidad y acorta la distancia de cruce para la gente caminando o en bicicleta.
- 2 La vía ciclista separada de doble sentido se conecta a Upas Street.
- 3 Mejoras en los cruces se conectan a Utah Street
- 4 Los carriles de bicicleta segregados en Utah Street se conectan al norte con Landis Street.

MEJORES CONEXIONES A LAS ATRACCIONES DEL PARQUE

- 1 Las extensiones de las banquetas acortan las distancias de cruce para las personas caminando o en bicicleta.
- 2 Vía ciclista separada de doble sentido
- 3 La banqueta proporciona un área para que la gente camine o se ejercite.
- 4 Vía ciclista en dirección sur



VISTA DE NORTH PARK A DOWNTOWN: PERSHING DRIVE EN LA ESQUINA DE UPAS STREET Y 28TH STREET



VISTA ACTUAL: HACIA EL ESTE



VISTA ACTUAL: DE NORTH PARK A DOWNTOWN



PERSHING BIKEWAY

DE NORTH PARK A DOWNTOWN



KeepSanDiegoMoving.com/PershingBikeway





LA EXPERIENCIA DE UNA VÍA CICLISTA SEPARADA

- 1 La vía ciclista de doble sentido, de 14 pies de ancho y separada de los automóviles, proporciona una conveniente experiencia de ciclismo.
- 2 El área de la banqueta proporciona superficies con y sin pavimento para que la gente camine o se ejercite.
- 3 Una división con árboles entre Pershing Drive y la vía ciclista crean una experiencia similar a la de un parque.
- 4 Con reducir la velocidad del tráfico se mejorará la seguridad de todos los usuarios del corredor.
- 5 Carriles de bicicleta segregados en dirección sur



VISTA DE PERSHING DRIVE HACIA NORTH PARK



VISTA ACTUAL