

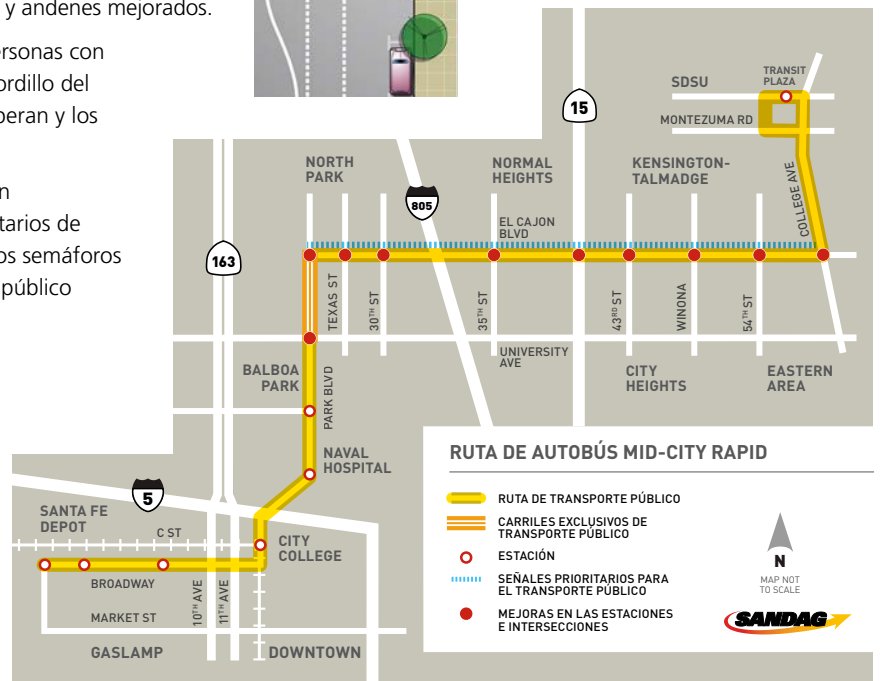
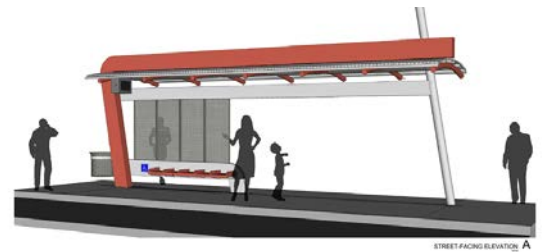
Autobús Mid-City Rapid



Mid-City Rapid circulará entre San Diego State University y el centro de San Diego por algunas de las comunidades más antiguas y densamente pobladas de la ciudad. Esta nueva línea de autobuses ofrecerá una mayor frecuencia de servicio, menores tiempos de viaje y servicios mejorados.

Características principales del proyecto

- Mid-City Rapid circulará cada 10 minutos durante las horas pico de los días de entre semana y cada 15 minutos durante las horas de menor uso en los días de entre semana y los fines de semana.
- El horario de operación será de 5 a.m. a 1 a.m., los siete días de la semana.
- Dieciocho nuevos vehículos que funcionan con gas natural y de piso bajo prestarán servicios para la ruta.
- Los autobuses, la señalización y las estaciones contarán con imágenes de marca para diferenciar el servicio de otras rutas de autobuses.
- Se construirán nuevas estaciones con marquesinas personalizadas, letreros electrónicos con las llegadas del autobús en tiempo real y andenes mejorados.
- Las estaciones serán completamente accesibles para personas con discapacidad y, además, contarán con salientes en el bordillo del andén para brindar más espacio a los pasajeros que esperan y los que abordan.
- La velocidad y la confiabilidad de los autobuses se verán mejoradas gracias a un nuevo sistema de señales prioritarios de transporte público y la mejora de la sincronización de los semáforos de El Cajon Boulevard, junto con las vías de transporte público exclusivas en Park Boulevard.
- Entre otras mejoras en las calles, se encuentran nuevos jardines, instalaciones de alumbrado público y señales de transporte público.
- Mid-City Rapid también mejorará el servicio hacia Balboa Park y el parque zoológico de San Diego.



Para mayor información

Visite KeepSanDiegoMoving.com/MidCityRapid o llame a la línea de información del proyecto al (877) 379-0110.