

SOUTH ROUTES: OPTION 1

RUTAS DEL SUR: OPCIÓN 1



LEGEND/LEYENDA

- South Route Option 1/Opción de ruta sur 1
- Other South Routes / Otras rutas del sur
- Planned Bike Facilities / Instalaciones planificadas para bicicletas
- Existing Bike Facilities / Instalaciones existentes para bicicletas
- Destinations/Destinos**
 - Park/Parque
 - School/Escuela
 - T Trolley Station/Estación del Trolley

1 Dairy Mart Rd



Sample Bikeway Design / Modelo de diseño de ciclovia



Existing View (Google) / Vista actual

- | | |
|---|--|
| <p>Benefits:</p> <ul style="list-style-type: none"> • Bikeway is physically separated from traffic • Ample space for biking and walking improvements | <p>Beneficios:</p> <ul style="list-style-type: none"> • La ciclovia está físicamente separada del tráfico vehicular • Suficiente espacio para mejoras para ciclistas y peatones |
|---|--|

Benefits / Beneficios

- | | |
|--|--|
| <p>Constraints:</p> <ul style="list-style-type: none"> • More vehicles and/or higher speeds • Auto-oriented environment (not conducive to walking and biking) | <p>Limitaciones:</p> <ul style="list-style-type: none"> • Más vehículos y/o velocidades más altas • Entorno apto para automóviles (no propicio para peatones y ciclistas) |
|--|--|

Constraints / Limitaciones



BORDER TO BAYSHORE BIKEWAY



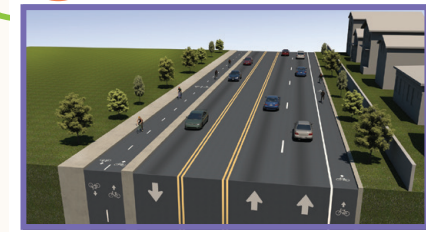
KeepSanDiegoMoving.com/BordertoBayshore

SOUTH ROUTES: OPTION 1

RUTAS DEL SUR: OPCIÓN 1



2 Camino de la Plaza West



Sample Bikeway Design / Modelo de diseño de ciclovia



Existing View (Google) / Vista actual

- | | |
|---|--|
| <p>Benefits:</p> <ul style="list-style-type: none"> • Bikeway is physically separated from traffic • Ample space for biking and walking improvements | <p>Beneficios:</p> <ul style="list-style-type: none"> • La ciclovia está físicamente separada del tráfico vehicular • Suficiente espacio para mejoras para ciclistas y peatones |
|---|--|

Benefits / Beneficios

- | | |
|--|--|
| <p>Constraints:</p> <ul style="list-style-type: none"> • More vehicles and/or higher speeds • Auto-oriented environment (not conducive to walking and biking) | <p>Limitaciones:</p> <ul style="list-style-type: none"> • Más vehículos y/o velocidades más altas • Entorno apto para automóviles (no propicio para peatones y ciclistas) |
|--|--|

Constraints / Limitaciones

LEGEND/LEYENDA

- South Route Option 1/Opción de ruta sur 1
- Other South Routes / Otras rutas del sur
- Planned Bike Facilities / Instalaciones planificadas para bicicletas
- Existing Bike Facilities / Instalaciones existentes para bicicletas

Destinations/Destinos

- Park/Parque
- School/Escuela
- T Trolley Station/Estación del Trolley



BORDER TO BAYSHORE BIKEWAY



KeepSanDiegoMoving.com/BorderttoBayshore

SOUTH ROUTES: OPTION 1

RUTAS DEL SUR: OPCIÓN 1



3 Camino de la Plaza East



Sample Bikeway Design / Modelo de diseño de ciclovia



Existing View (Google) / Vista actual

Constraints:	Limitaciones:
<ul style="list-style-type: none"> • More vehicles and/or higher speeds • Bikeway is not physically separated from traffic • Parking impacts 	<ul style="list-style-type: none"> • Más vehículos y / o velocidades más altas • La ciclovia no está físicamente separada del tráfico vehicular • Repercusiones en el estacionamiento

Constraints / Limitaciones

LEGEND/LEYENDA

- South Route Option 1/Opción de ruta sur 1
- Other South Routes / Otras rutas del sur
- Planned Bike Facilities / Instalaciones planificadas para bicicletas
- Existing Bike Facilities / Instalaciones existentes para bicicletas

Destinations/Destinos

- Park/Parque
- School/Escuela
- T Trolley Station/Estación del Trolley

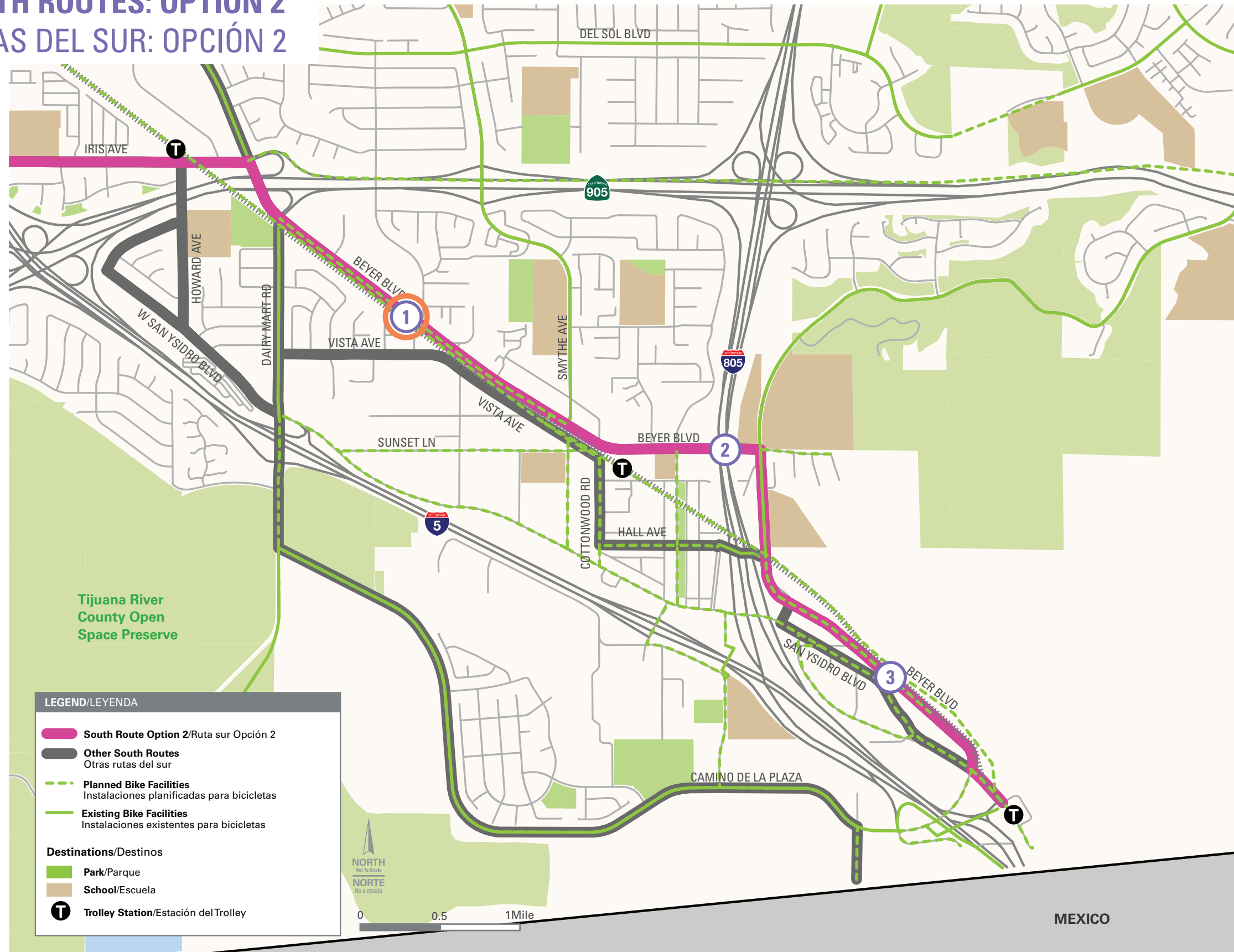


BORDER TO BAYSHORE BIKEWAY



KeepSanDiegoMoving.com/BordertoBayshore

SOUTH ROUTES: OPTION 2 RUTAS DEL SUR: OPCIÓN 2



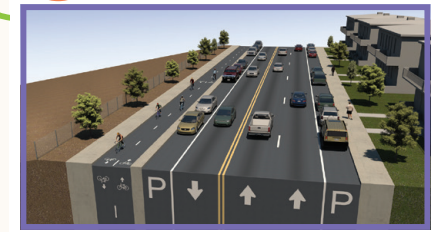
LEGEND/LEYENDA

- South Route Option 2/Ruta sur Opción 2
- Other South Routes / Otras rutas del sur
- Planned Bike Facilities / Instalaciones planificadas para bicicletas
- Existing Bike Facilities / Instalaciones existentes para bicicletas

Destinations/Destinos

- Park/Parque
- School/Escuela
- T Trolley Station/Estación del Trolley

1 Beyer Blvd (West)



Sample Bikeway Design / Modelo de diseño de ciclovia



Existing View (Google) / Vista actual

- | | |
|---|--|
| <p>Benefits:</p> <ul style="list-style-type: none"> • Bikeway is physically separated from traffic • Ample space for biking and walking improvements | <p>Beneficios:</p> <ul style="list-style-type: none"> • La ciclovia está físicamente separada del tráfico vehicular • Suficiente espacio para mejoras para ciclistas y peatones |
|---|--|

Benefits / Beneficios

- | | |
|--|--|
| <p>Constraints:</p> <ul style="list-style-type: none"> • More vehicles and/or higher speeds • Auto-oriented environment (not conducive to walking and biking) | <p>Limitaciones:</p> <ul style="list-style-type: none"> • Más vehículos y/o velocidades más altas • Entorno apto para automóviles (no propicio para peatones y ciclistas) |
|--|--|

Constraints / Limitaciones



BORDER TO BAYSHORE BIKEWAY



KeepSanDiegoMoving.com/BordertoBayshore

SOUTH ROUTES: OPTION 2 RUTAS DEL SUR: OPCIÓN 2



LEGEND/LEYENDA

- South Route Option 2/Ruta sur Opción 2
- Other South Routes / Otras rutas del sur
- Planned Bike Facilities / Instalaciones planificadas para bicicletas
- Existing Bike Facilities / Instalaciones existentes para bicicletas

Destinations/Destinos

- Park/Parque
- School/Escuela
- T Trolley Station/Estación del Trolley

2 I-805 Crossing at Beyer Blvd



Sample Bikeway Design / Modelo de diseño de ciclovia



Existing View (Google) / Vista actual

- | | |
|---|--|
| <p>Benefits:</p> <ul style="list-style-type: none"> • Bikeway is physically separated from traffic • Ample space for biking and walking improvements | <p>Beneficios:</p> <ul style="list-style-type: none"> • La ciclovia está físicamente separada del tráfico vehicular • Suficiente espacio para mejoras para ciclistas y peatones |
|---|--|

Benefits / Beneficios

- | | |
|---|---|
| <p>Constraints:</p> <ul style="list-style-type: none"> • More vehicles and/or higher speeds • Auto-oriented environment (not conducive to walking and biking) • Parking impacts | <p>Limitaciones:</p> <ul style="list-style-type: none"> • Más vehículos y/o velocidades más altas • Entorno apto para automóviles (no propicio para peatones y ciclistas) • Repercusiones en el estacionamiento |
|---|---|

Constraints / Limitaciones



BORDER TO BAYSHORE BIKEWAY



KeepSanDiegoMoving.com/BorderttoBayshore

SOUTH ROUTES: OPTION 2 RUTAS DEL SUR: OPCIÓN 2



LEGEND/LEYENDA

- █ South Route Option 2/Ruta sur Opción 2
- █ Other South Routes / Otras rutas del sur
- Planned Bike Facilities / Instalaciones planificadas para bicicletas
- Existing Bike Facilities / Instalaciones existentes para bicicletas

Destinations/Destinos

- █ Park/Parque
- █ School/Escuela
- T Trolley Station/Estación del Trolley

3 Beyer Blvd (East)



Sample Bikeway Design / Modelo de diseño de ciclovia



Existing View (Google) / Vista actual

- | | |
|---|--|
| <p>Benefits:</p> <ul style="list-style-type: none"> • Bikeway is physically separated from traffic • Ample space for biking and walking improvements | <p>Beneficios:</p> <ul style="list-style-type: none"> • La ciclovia está físicamente separada del tráfico vehicular • Suficiente espacio para mejoras para ciclistas y peatones |
|---|--|

Benefits / Beneficios

- | | |
|--|--|
| <p>Constraints:</p> <ul style="list-style-type: none"> • More vehicles and/or higher speeds • Auto-oriented environment (not conducive to walking and biking) | <p>Limitaciones:</p> <ul style="list-style-type: none"> • Más vehículos y/o velocidades más altas • Entorno apto para automóviles (no propicio para peatones y ciclistas) |
|--|--|

Constraints / Limitaciones



BORDER TO BAYSHORE BIKEWAY



KeepSanDiegoMoving.com/BorderttoBayshore

SOUTH ROUTES: OPTION 3 RUTAS DEL SUR: OPCIÓN 3



1 Howard Ave/W San Ysidro Blvd/ Cottonwood Rd (Version A)



Sample Bikeway Design / Modelo de diseño de ciclovia



Existing View (Google) / Vista actual

- | | |
|---|--|
| <p>Benefits:</p> <ul style="list-style-type: none"> • Good environment for biking and walking | <p>Beneficios:</p> <ul style="list-style-type: none"> • Buen entorno para ciclistas y peatones |
|---|--|

Benefits / Beneficios

- | | |
|--|--|
| <p>Constraints:</p> <ul style="list-style-type: none"> • More vehicles and/or higher speeds • Bikeway is not physically separated from traffic • Limited space for biking and walking improvements | <p>Limitaciones:</p> <ul style="list-style-type: none"> • Más vehículos y / o velocidades más altas • La ciclovia no está físicamente separada del tráfico vehicular • Espacio limitado para mejoras para ciclistas y peatones |
|--|--|

Constraints / Limitaciones



BORDER TO BAYSHORE BIKEWAY

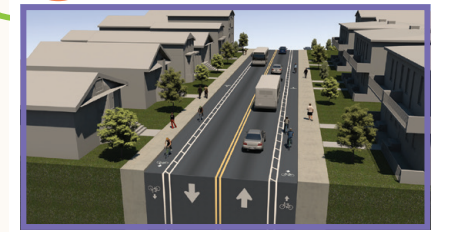


KeepSanDiegoMoving.com/BordertoBayshore

SOUTH ROUTES: OPTION 3 RUTAS DEL SUR: OPCIÓN 3



2 Howard Ave/W San Ysidro Blvd/
Cottonwood Rd (Version B)



Sample Bikeway Design / Modelo de diseño de ciclovía



Existing View (Google) / Vista actual

- | | |
|---|--|
| <p>Benefits:</p> <ul style="list-style-type: none"> • Good environment for biking and walking | <p>Beneficios:</p> <ul style="list-style-type: none"> • Buen entorno para ciclistas y peatones |
|---|--|

Benefits / Beneficios

- | | |
|---|---|
| <p>Constraints:</p> <ul style="list-style-type: none"> • More vehicles and/or higher speeds • Limited space for biking and walking improvements • Parking impacts | <p>Limitaciones:</p> <ul style="list-style-type: none"> • Más vehículos / o velocidades más altas • Espacio limitado para mejoras para ciclistas y peatones • Repercusiones en el estacionamiento |
|---|---|

Constraints / Limitaciones

LEGEND/LEYENDA

- South Route Option 3/Ruta sur Opción 3
- Other South Routes / Otras rutas del sur
- - - Planned Bike Facilities / Instalaciones planificadas para bicicletas
- Existing Bike Facilities / Instalaciones existentes para bicicletas

Destinations/Destinos

- Park/Parque
- School/Escuela
- T Trolley Station/Estación del Trolley



BORDER TO BAYSHORE BIKEWAY

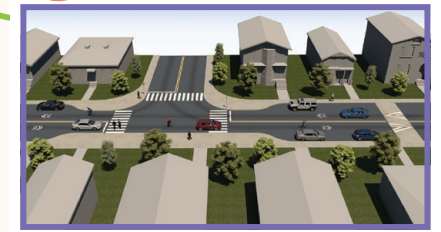


KeepSanDiegoMoving.com/BordertoBayshore

SOUTH ROUTES: OPTION 3 RUTAS DEL SUR: OPCIÓN 3



3 Vista Ave (West)



- | | |
|---|---|
| <p>Benefits:</p> <ul style="list-style-type: none"> • Fewer vehicles and/or lower speeds • Good environment for biking and walking | <p>Beneficios:</p> <ul style="list-style-type: none"> • Menos vehículos y/o velocidades más bajas • Buen entorno para ciclistas y peatones |
|---|---|

Benefits / Beneficios

- | | |
|---|---|
| <p>Constraints:</p> <ul style="list-style-type: none"> • Some parking impacts | <p>Limitaciones:</p> <ul style="list-style-type: none"> • Algunas repercusiones en los estacionamientos |
|---|---|

Constraints / Limitaciones

LEGEND/LEYENDA

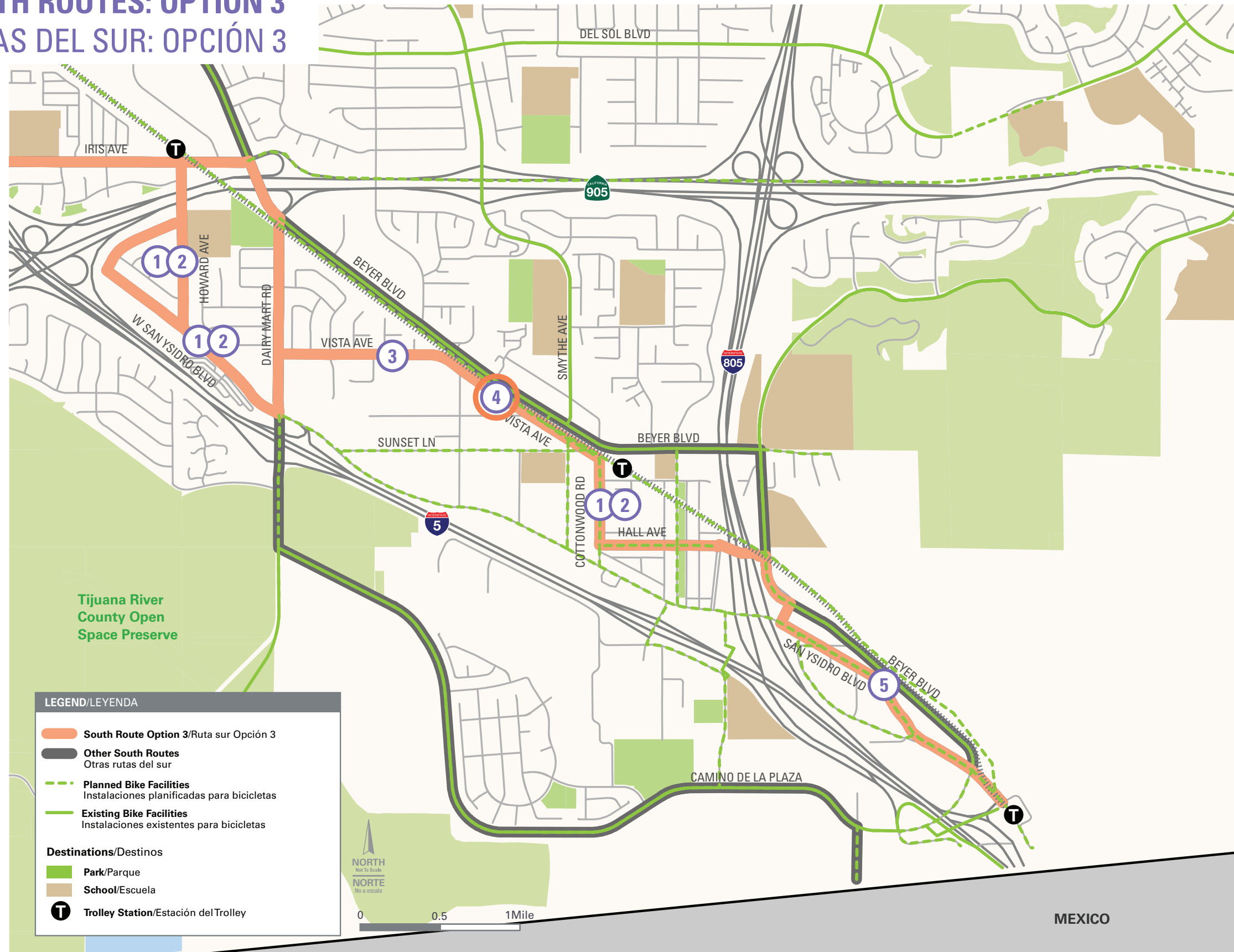
- South Route Option 3/Ruta sur Opción 3
- Other South Routes / Otras rutas del sur
- - - Planned Bike Facilities / Instalaciones planificadas para bicicletas
- Existing Bike Facilities / Instalaciones existentes para bicicletas

Destinations/Destinos

- Park/Parque
- School/Escuela
- T Trolley Station/Estación del Trolley



SOUTH ROUTES: OPTION 3 RUTAS DEL SUR: OPCIÓN 3



4 Beyer Blvd (East)



Sample Bikeway Design / Modelo de diseño de ciclovia



Existing View (Google) / Vista actual

- | | |
|---|--|
| <p>Benefits:</p> <ul style="list-style-type: none"> • Fewer vehicles and/or lower speeds • Good environment for biking and walking | <p>Beneficios:</p> <ul style="list-style-type: none"> • Menos vehículos y/o velocidades más bajas • Buen entorno para ciclistas y peatone |
|---|--|

Benefits / Beneficios

- | | |
|---|--|
| <p>Constraints:</p> <ul style="list-style-type: none"> • Some parking impacts | <p>Limitaciones:</p> <ul style="list-style-type: none"> • Algunas repercusiones en el estacionamiento) |
|---|--|

Constraints / Limitaciones

LEGEND/LEYENDA

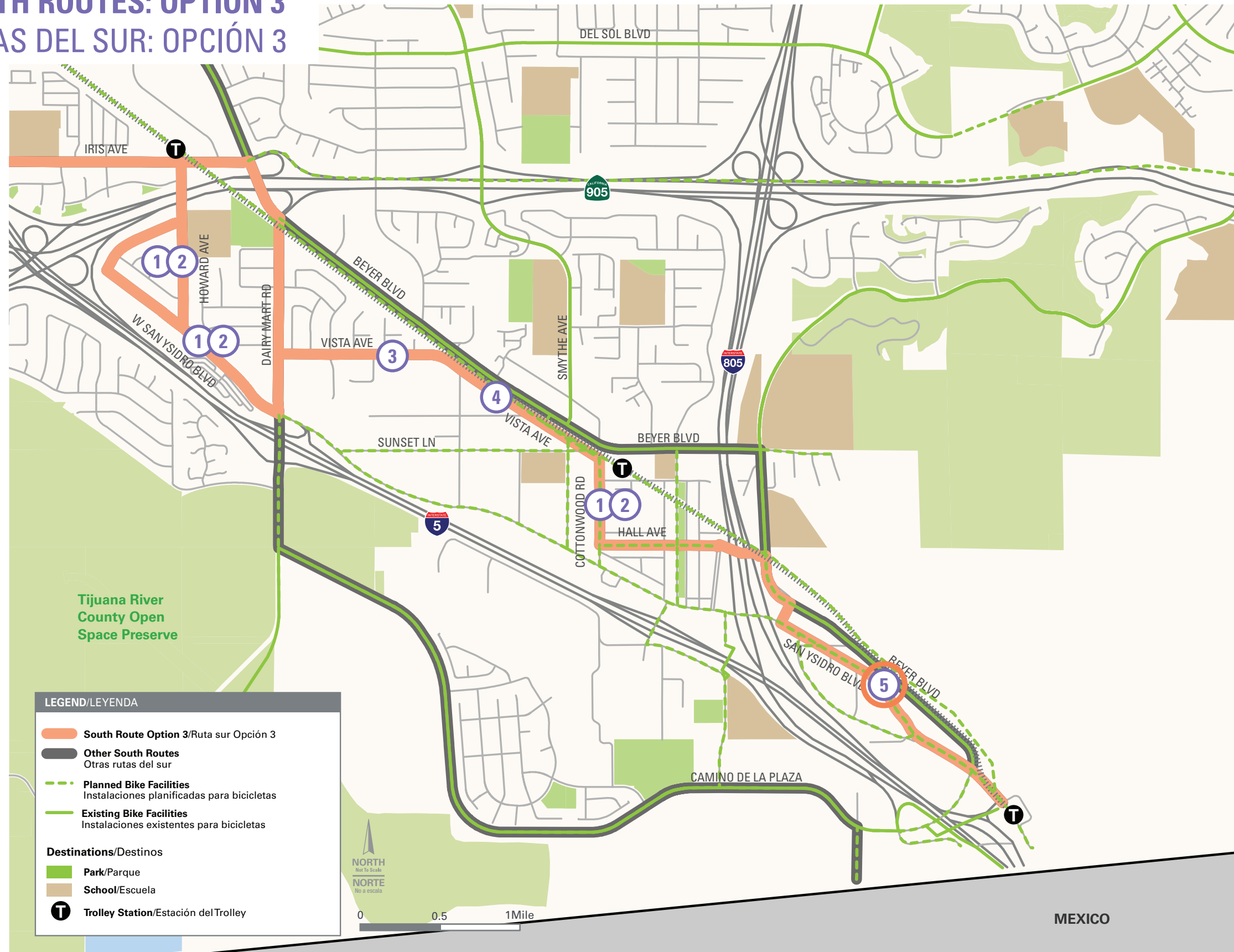
- South Route Option 3/Ruta sur Opción 3
- Other South Routes / Otras rutas del sur
- - - Planned Bike Facilities / Instalaciones planificadas para bicicletas
- Existing Bike Facilities / Instalaciones existentes para bicicletas

Destinations/Destinos

- Park/Parque
- School/Escuela
- T Trolley Station/Estación del Trolley



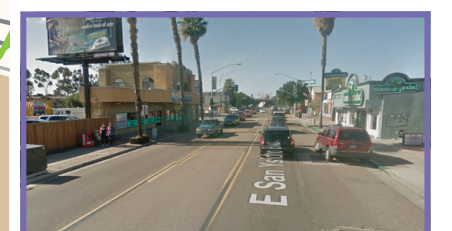
SOUTH ROUTES: OPTION 3 RUTAS DEL SUR: OPCIÓN 3



5 San Ysidro Blvd



Sample Bikeway Design / Modelo de diseño de ciclovia



Existing View (Google) / Vista actual

Benefits: • Good environment for biking and walking	Beneficios: • Buen entorno para ciclistas y peatones
---	--

Benefits / Beneficios

Constraints: • More vehicles and/or higher speeds • Limited space for biking and walking improvements • Parking impacts	Limitaciones: • Más vehículos / o velocidades más altas • Espacio limitado para mejoras para ciclistas y peatones • Repercusiones en el estacionamiento
---	---

Constraints / Limitaciones

LEGEND/LEYENDA

- South Route Option 3/Ruta sur Opción 3
- Other South Routes / Otras rutas del sur
- - - Planned Bike Facilities / Instalaciones planificadas para bicicletas
- Existing Bike Facilities / Instalaciones existentes para bicicletas

Destinations/Destinos

- Park/Parque
- School/Escuela
- T Trolley Station/Estación del Trolley

